

FCT07

FINAL DE CARRERA CON ÉMBOLO DE RODILLO DE ACERO Ø12 CON BRIDA ROSCADA

- Final de carrera termoplástico
- Acción horizontal
- Disponible para montaje en panel
- Grado de protección de la caja: IP67
- Conformidad: EN60947-5-1
- Marcado: CE, CCC, cULus (precableado), cRUus (conector M12), EAC, UKCA

F C T

Serie
FCT Final de carrera termo-plástico

Tipo de conexión

2 pre-cableado con cable de 2 m (estándar)
 x pre-cableado con cable personalizado (longitud = x metros),
 M Conector M12

L V

L V

Orientación de la conexión
 L horizontal en el lateral
 V vertical en la parte inferior

0 7

Cabezal y actuador
07 Émbolo de rodillo de acero Ø12 con brida roscada

X11 Z11

Tipo de contacto
 X11 1NO/1NC acción lenta
 Z11 1NO/1NC acción rápida

D

Carcasa
 D de plástico con 20 mm distancia entre orificios de fijación

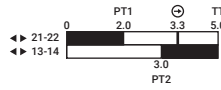
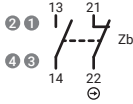
Accionamiento de apertura positiva	EN60947-5-1	contacto NC ⊖
Corriente térmica nominal	Ith	10 A pre-cableado 4 A conector M12
Tensión nominal de aislamiento		500 V AC
Tensión nominal soportada a impulsos	Uimp	4 kV
Resistencia del aislamiento	min	100 MΩ (DC 500 V)
Resistencia de contacto	max	25 mΩ (inicial)
Material de la carcasa		tecnopolímero reforzado con fibra de vidrio, autoextinguible y a prueba de golpes
Temperatura de funcionamiento		-25 ... +70°C (-13 ... +158°F)
Grado de contaminación		3
Protección contra descargas eléctricas		clase II (doble aislamiento) □
Vida útil mecánica	min	1×10 ⁷ ciclos
Vida útil eléctrica	min	150000 ciclos
Vibración	IEC 68-2-6	10-55 ±1 Hz (excursión: 0,35 mm. 1 octava/min.)
Fijación		2 × tornillos M4

FCT07

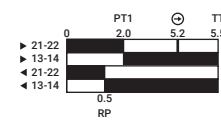
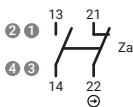
Tipos de contacto				Categorías *	Clasificaciones **	PT1	PT2/RP	OF	POT ⊖	POF	TT
X11	1NO	1NC	acción lenta	A300 - Q300	AC15: 120 V - 3 A / 240 V - 1.5 A	2.0 mm	3.0 mm	12 N	3.3 mm	20 N	5.0 mm
Z11	1NO	1NC	acción rápida		DC13: 125 V - 0.55 A / 240 V - 0.27 A	2.0 mm	0.5 mm	9.8 N	5.2 mm	24 N	5.5 mm

* UL 508 / CSA C22-2 n° 14 ** IEC/EN 60947-1

X11
acción lenta
1 NO + 1 NC



Z11
acción rápida
1 NO + 1 NC



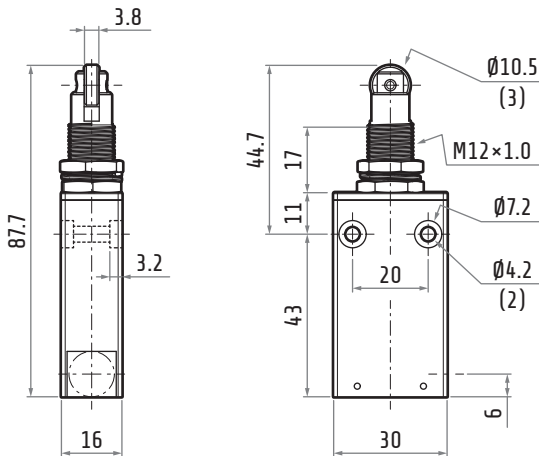
- PT1 Desplazamiento operativo
- PT2 Segundo recorrido operativo (acción lenta)
- RP Posición de liberación (acción rápida)
- OF Fuerza de accionamiento
- POT Carrera de apertura positiva ⊖
- POF Fuerza de apertura positiva
- TT Desplazamiento total



Disposición de pines del conector M12 - bajo pedido

Conexión precableada de color a juego:

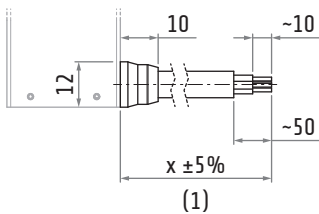
- 1 - Negro
- 2 - Azul
- 3 - Negro
- 4 - Marrón



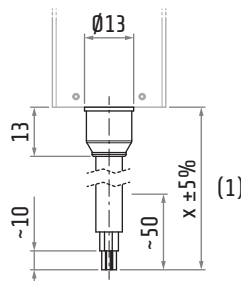
Dimensiones en mm. / Ilustraciones NO a escala

- (1) x = longitud del cable en metros
- (2) orificios de fijación
- (3) rodillo de acero

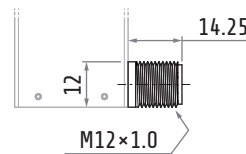
FCT2L07...D



FCT2V07...D



FCTML07...D



FCTMV07...D

