

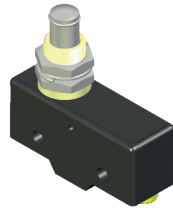
MZS1300



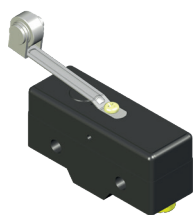
MZS1306



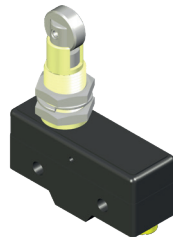
MZS1301



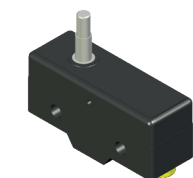
MZS1307



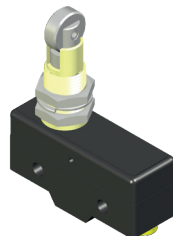
MZS1303



MZS1308



MZS1305



MZS1318

# MZS13...

## MICROSWITCH CON TORNILLOS DE TERMINAL M4 × 5,5 mm, ARANDELA DE ENGRANAJE INTERNA Y ACTUADOR ESTÁNDAR

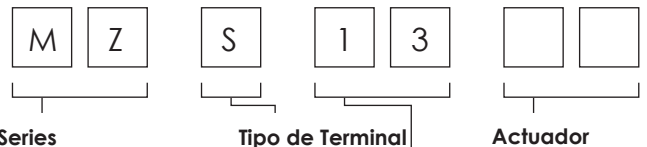
Microinterruptor

Terminal: Tornillos M4 × 5,5 mm

Actuador: estándar

Contactos: 1 NC + 1 NA (acción rápida)

Marcaje: CE, UL, UKCA



Series

Tipo de Terminal

Actuador

Configuración del actuador

**Serie:**

MZ microinterruptor

**Tipo de terminal:**

S terminales de tornillo

**Configuración del**
**actuador:**

13 standard

**Actuador**

00 émbolo corto Ø2,3

01 palanca de flexión

03 palanca de flexión con rodillo

05 émbolo largo Ø4

06 émbolo corto Ø7,2

07 émbolo de montaje en panel

08 montaje en panel émbolo de rodillo

 18 émbolo de rodillo cruzado para  
 montaje en panel

**Clasificación**

Tensión nominal de contacto	UL61058	125	250	VAC	125	250	VDC
Corriente máxima de contacto		15	15	A	0.5	0.25	A

**Características eléctricas**

Resistencia máxima de contacto	inicial	15 mΩ
Resistencia mínima del aislamiento	a 500 VDC	100 MΩ
Tensión dieléctrica soportada	por 1 minuto	1000 VAC (50 or 60 Hz)

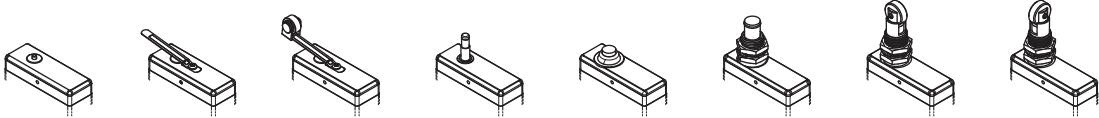
**Características mecánicas**

Velocidad de funcionamiento	0.1 mm/s ... 1 m/s	
Frecuencia de funcionamiento	30 operaciones por minuto	
Vibración	10 ... 55 Hz, 1.5 mm amplitud doble	
Vida útil mínima	eléctrica mecánica	100000 cycles 1000000 cycles

**Características climáticas**

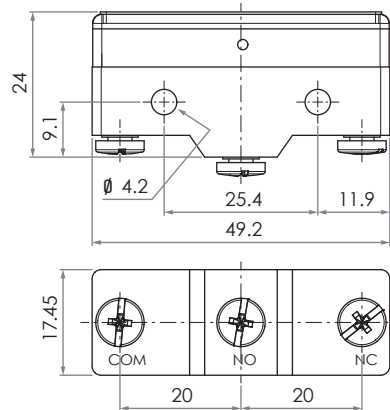
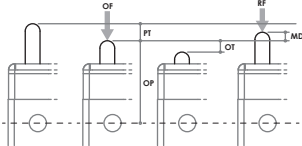
Temperatura de funcionamiento	Certificación UL	0 ... +55°C (humedad máxima del 60%.)
Grado de protección	con accesorio	IP40

# MZS13...

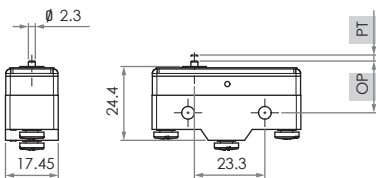


		MZS1300	MZS1301	MZS1303	MZS1305	MZS1306	MZS1307	MZS1308	MZS1318	
OF	max	250...350	141	141	250...350	250...350	250...350	250...350	250...350	g
RF	min	114	14	14	114	114	114	114	114	g
PT	max	0.4	4	4	0.4	0.4	0.4	0.4	0.4	mm
OT	min	0.13	1.6	1.6	1.6	1.6	5.5	3.58	3.58	mm
MD	max	0.10	1.3	1.3	0.10	0.10	0.10	0.10	0.10	mm
FP	max	-	20.6	31.8	-	-	-	-	-	mm
OP		15.9 ±0.4	17.4 ±0.8	28.6 ±0.8	28.2 ±0.5	21.5 ±0.5	21.8 ±0.8	33.4 ±1.2	33.4 ±1.2	mm

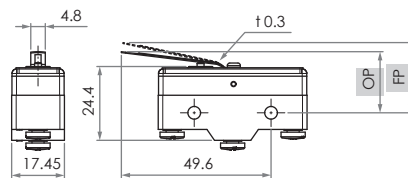
OF Operating force - Fuerza operativa-  
 RF Release force - Fuerza de liberación  
 PT Pretravel - Previa al desplazamiento-  
 OP Operating position - Posición operativa-  
 OT Overtravel - Sobrecarrera  
 MD Differential movement - Movimiento diferencial



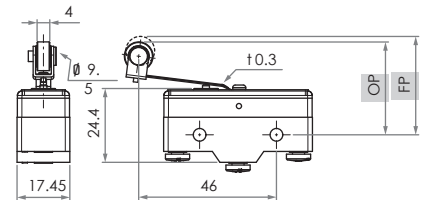
Torque de apriete de los tornillos: 1.2-1.5 N×m / 10.6-13.3 lb×in  
 Torque de apriete para montaje en panel: 3.0-5.0 N×m / 26.6-44.3 lb×in



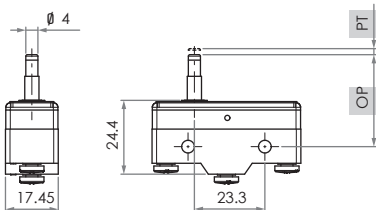
MZS1300



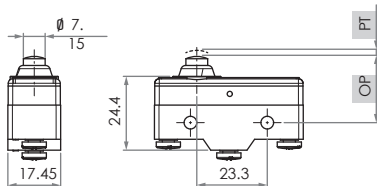
MZS1301



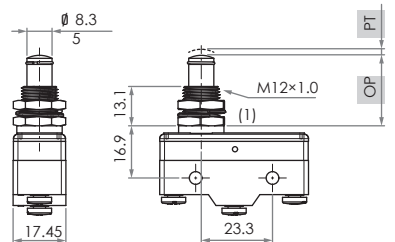
MZS1303



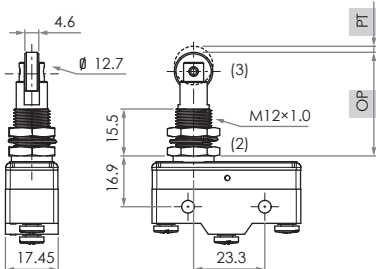
MZS1305



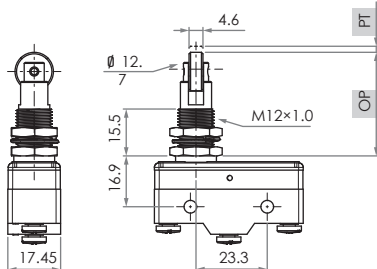
MZS1306



MZS1307



MZS1308



MZS1318

- (1) 2 tuercas hexagonales de latón 3×15 mm
- (2) 2 tuercas hexagonales 3×17 mm
- (3) Rodillo de acero inoxidable

Dimensiones en mm Ilustraciones NO a escala

